

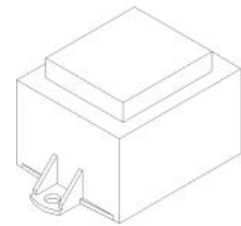
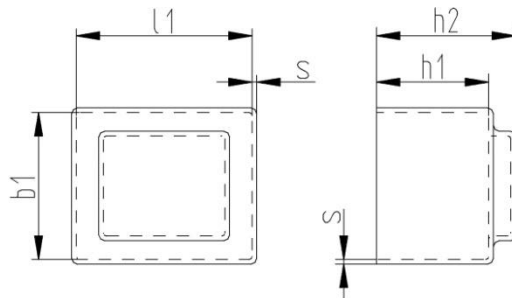
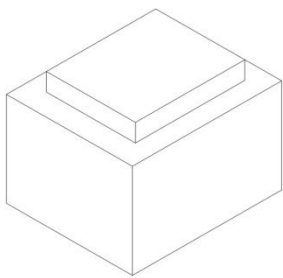
Leistungsbereiche power range	0,035 VA- 60 VA 0,035VA – 60 VA
Eingangsspannung primary voltage	115 ... 230V (standard) 115 ... 230V
Sekundärspannung secondary voltage	bis 24 V to 24 V
Frequenz frequency	50/60 Hz 50/60 Hz
Umgebungstemperatur ambient temperature	40 °C / 70°C 40°C / 70°C
Isolierstoffklasse insulating heathclass	B (130°C) B (130°C)
Brandschutzklasse fire protection classification	UL94HB (V-O möglich) UL 94HB (V-O available)
Schutzklasse protection class	II II

Ausführung

- Anschlüsse mit Lötstiften oder Lötflähen
- Ausführung mit 2 Wicklungskammern
- Zusätzliche Befestigungsmöglichkeiten am Vergußbecher
- Vakuum vergossen
- Prüfspannung 4KV

construction

- connection with soldering pin or soldering tag
- construction with 2 winding chambers
- additional prospects for fixing on housing
- vacuum moulded
- insulation test voltage 4KV



Weitere Ausführungen auf Anfrage
Further applications on request

Leistung VA Power	Baureihe model range	Abmessungen ca. mm / Dimensions ca. mm				
		b1	L1	h1	h2	s
0,95	EI 30/10,5	25,3	30,3	17	21,8	0,7
1,25	EI 30/12,5	25,3	30,3	19,3	23,8	0,7
1,5	EI 30/15,5	25,3	30,3	22,3	26,8	0,7
1,85	EI 30/18	25,3	30,3	25	29,8	0,8
2,4	EI 30/23	25,3	30,3	29,5	34	0,7
3,3	EI 38/13,6	33,2	39,6	26,1	32,4	1,1
6	EI 42/14,8	35,4	42,4	25,6	32,3	0,8
10	EI 48/16,8	40,7	48,5	27,3	34,6	0,7
12	EI 48/20,5	40,7	48,5	31,4	38,5	0,8
15	EI 48/25,5	40,4	48,7	46,6	43,2	1
16	EI 54/18,8	45,3	54,4	31,3	38,8	1
20	EI 54/23	45,3	54,4	35,5	43,1	1
22	EI 54/25,5	Auf Anfrage / on request		35,5	43,4	1
20	EI 60/21	51,1	61,1	34	44,7	1,1
30	EI 60/25,5	51,1	61,1	38,5	49,2	1,1
35	EI 66/23	56,2	67,2	38,1	48,4	1,2
45	EI 66/30	56,2	67,2	45,7	55,8	1,2
50	EI 66/34,8	56,2	67,2	50	60,5	1,2

Toleranzbereich zwischen $\pm 0,1 - \pm 0,5\text{mm}$ / tolerances between $\pm 0,1 - \pm 0,5\text{mm}$