

Ringkerntransformatoren einphasig bis 3500 VA single phase toroidal transformer to 3500VA

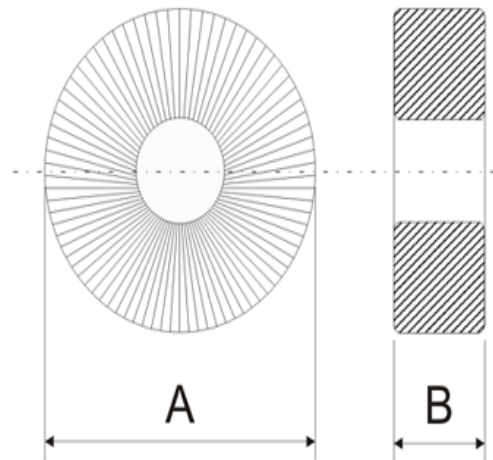


EN-Nr. EN 60742

Leistungsbereiche power range	15 VA- 3500 VA 15VA – 3500 VA
Eingangsspannung primary voltage	bis 440V to 440V
Sekundärspannung secondary voltage	bis 440V to 440V
Frequenz frequency	50/60 Hz 50/60 Hz
Isolierstoffklasse insulating heatclass	B (130°C) B (130°C)
Umgebungstemperatur ambient temperature	40 °C 40°C
Schutzart protection rating	IP 00 IP 00

Leistungsübersicht / performance list

Leistung power [VA]	Spannungsabfall (voltage drop) [%]	Verluste No-load losses [W]	Abmessungen / dimensions in mm			Gewicht Weight [kg]
			Aussenmaß outer-dia.	Innenmaß inner -dia.	Höhe height	
			15	<25	0.3	
30	<22	0.4	68	27	38	0.5
50	<20	0.6	78	27	39	0.7
80	<20	0.8	91	35	40	0.9
100	<17	0.9	92	35	45	1.1
120	<15	1	93	33	52	1.3
160	<12	1.5	102	33	52	1.8
200	<10	2.1	112	34	52	2.1
250	<9	2.3	114	31	59	2.5
300	<8	2.7	114	30	65	2.75
400	<7	3.4	136	38	62	3.6
500	<7	4.3	138	37	72	4.4
630	<6	5.2	154	46	73	5.5
800	<6	6.3	166	42	77	6.5
990	<6	8.9	161	42	97	8.5

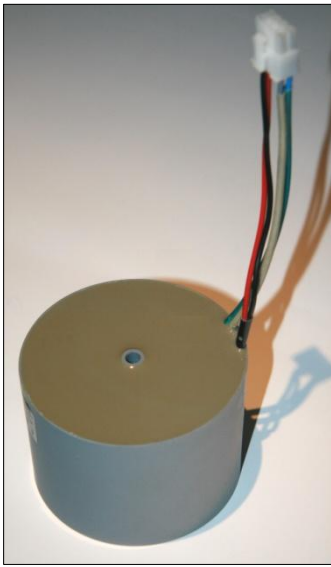


Weitere Ausführungen auf Anfrage möglich!

Further types are available on request!

Auf Kundenwunsch: Bei Bedarf erhalten Sie sämtliche Transformatoren auch mit thermischen Schutzelementen, statischer Kupferabschirmung, magnetischer Abschirmung sowie Imprägnierungen!

Custom made: all transformers with thermal resetting breakers, electrostatic shielding, magnetic shielding and impregnation, if require!

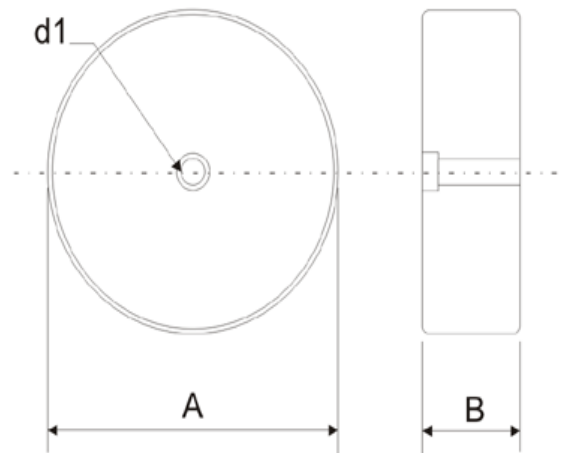


EN-Nr. EN 60742

Leistungsbereiche power range	15 VA- 3500 VA 15VA – 3500 VA
Eingangsspannung primary voltage	bis 440V to 440V
Sekundärspannung secondary voltage	bis 440V to 440V
Frequenz frequency	50/60 Hz 50/60 Hz
Isolierstoffklasse insulating heatclass	B (130°C) B (130°C)
Umgebungstemperatur ambient temperature	40 °C 40°C
Schutzart protection rating	IP 20 IP 20

Leistungsübersicht / performance list

Leistung power [VA]	Spannungsabfall (voltage drop) [%]	Verluste No-load losses [W]	Abmessungen / dimensions in mm		Gewicht Weight [kg]
			Aussenmaß outer-dia.	Höhe height	
			20	<25	
30	<22	0.39	68	38	0.5
40	<17	0.64	78	39	0.6
50	<17	0.77	91	40	0.7
60	<17	0.77	92	45	0.8
80	<15	0.9	93	52	1.1
100	<12	1.1	102	52	1.3
130	<12	1.56	112	52	1.6
160	<11	1.66	114	59	1.9
200	<11	2.05	114	65	2.1
250	<9	2.4	136	62	2.4
300	<7	3	138	72	2.9
400	<7	3.37	154	73	3.8
500	<6	3.76	166	77	4.5
630	<6	5.71	161	97	5.5



Weitere Ausführungen auf Anfrage möglich!

Further types are available on request!

Auf Kundenwunsch: Bei Bedarf erhalten Sie sämtliche Transformatoren auch mit thermischen Schutzelementen, statischer Kupferabschirmung, magnetischer Abschirmung sowie Imprägnierungen!

Custom made: all transformers with thermal resetting breakers, electrostatic shielding, magnetic shielding and impregnation, if require!