

Stromwandler SW AC 20 Current transformer SW AC 20

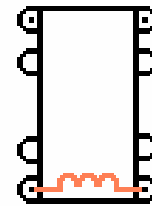


Anwendungen:

Einsatz unter anderem in Stromschutzschaltungen, Regelschleifen und Stromrückkopplungen.

Applications:

Application in current protection circuits, current control loops and current feedbacks, etc.



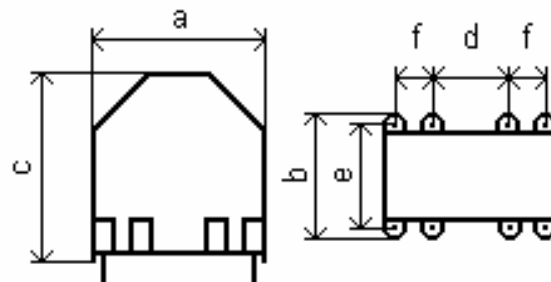
Isolationsspannung Insolation voltage	Strombereich Current range	Frequenz Frequency	Lastwiderstand Load resistor	Übersetzungsverhältnis Transmission ratio	Übersetzungsteileinheit Transmission part unit	Innenloch Ø Middle hole Ø
2500 V	0,3 A bis 3 A	50 Hz	1,0 Ω	1 : 100	10 mVA	4 mm

Vorteile:

Durch gezielte Änderung des Lastwiderstandes kann seine Übersetzungscharakteristik in bestimmten Grenzen an die Anwendung angepasst werden.

Benefits:

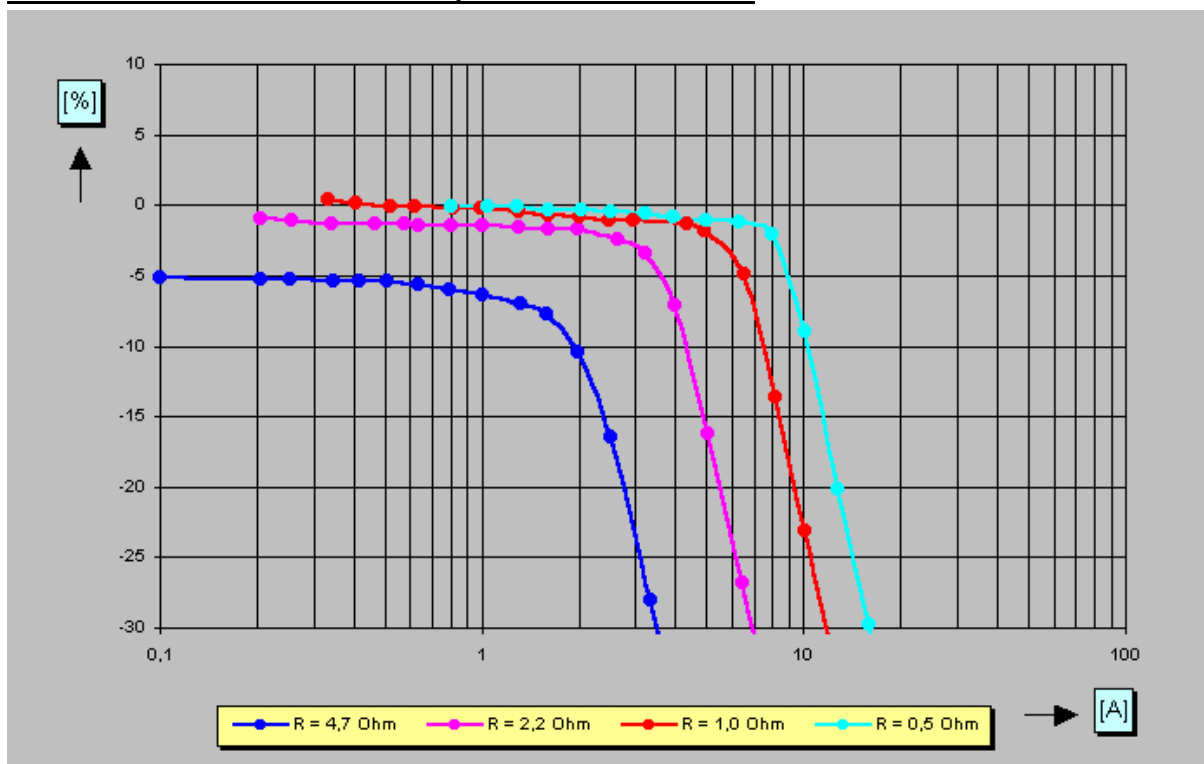
Changing the value of resistance, load can approximately adjust the conversion ratio for desired application.



a	b	c	d	e	f	Pins
18	13	20	5	10	5	0,6 x 0,6

Abmessungen in mm.

Linearität der Stromfühler / Linearity of current transformer



Stromwandler SW AC 25 Current transformer SW AC 25

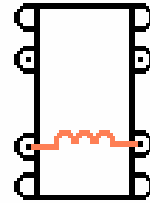


Anwendungen:

Einsatz unter anderem in Stromschutzschaltungen, Regelschleifen und Stromrückkopplungen.

Applications:

Application in current protection circuits, current control loops and current feedbacks, etc.



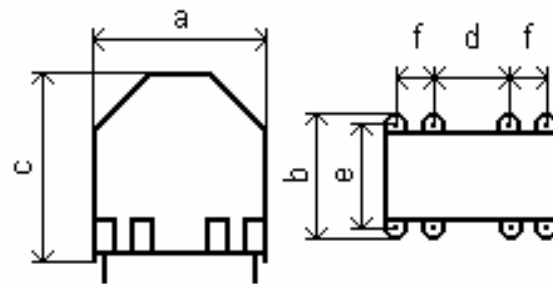
Isolationsspannung Insolation voltage	Strombereich Current range	Frequenz Frequency	Lastwiderstand Load resistor	Übersetzungsverhältnis Transmission ratio	Übersetzungsteileinheit Transmission part unit	Innenloch Ø Middle hole Ø
2500 V	0,5 A bis 10 A	50 Hz	1,5 Ω	1 : 200	7,5 mVA	6 mm

Vorteile:

Durch gezielte Änderung des Lastwiderstandes kann seine Übersetzungscharakteristik in bestimmten Grenzen an die Anwendung angepasst werden.

Benefits:

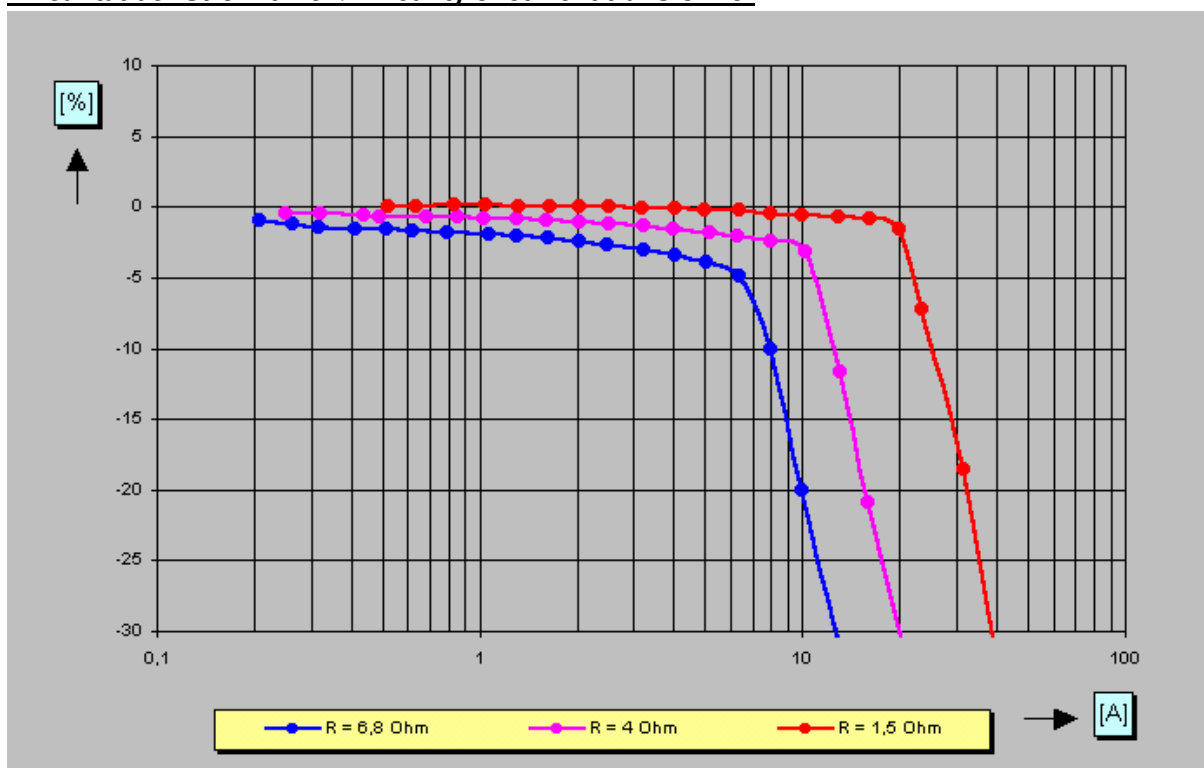
Changing the value of resistance, load can approximately adjust the conversion ratio for desired application.



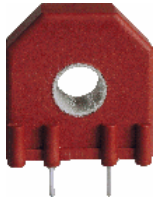
a	b	c	d	e	f	Pins
23	15,5	25	10	12,5	5	0,6 x 0,6

Abmessungen in mm.

Linearität der Stromfühler / Linearity of current transformer



Stromwandler SW AC 35 Current transformer SW AC 35

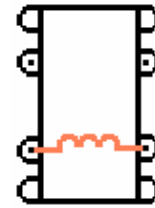


Anwendungen:

Einsatz unter anderem in Stromschutzschaltungen, Regelschleifen und Stromrückkopplungen.

Applications:

Application in current protection circuits, current control loops and current feedbacks, etc.



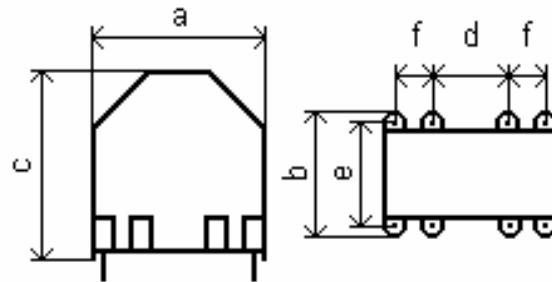
Isolationsspannung Insolation voltage	Strombereich Current range	Frequenz Frequency	Lastwiderstand Load resistor	Übersetzungsverhältnis Transmission ratio	Übersetzungsteileinheit Transmission part unit	Innenloch Ø Middle hole Ø
2500 V	0,2 A bis 300 A	50 Hz	17 Ω	1 : 1000	17 mVA	10 mm

Vorteile:

Durch gezielte Änderung des Lastwiderstandes kann seine Übersetzungscharakteristik in bestimmten Grenzen an die Anwendung angepasst werden.

Benefits:

Changing the value of resistance, load can approximately adjust the conversion ratio for desired application.



a	b	c	d	e	f	Pins
32	21	35	12,5	17,5	7,5	0,8 x 0,8

Abmessungen in mm.

Linearität der Stromfühler / Linearity of current transformer

